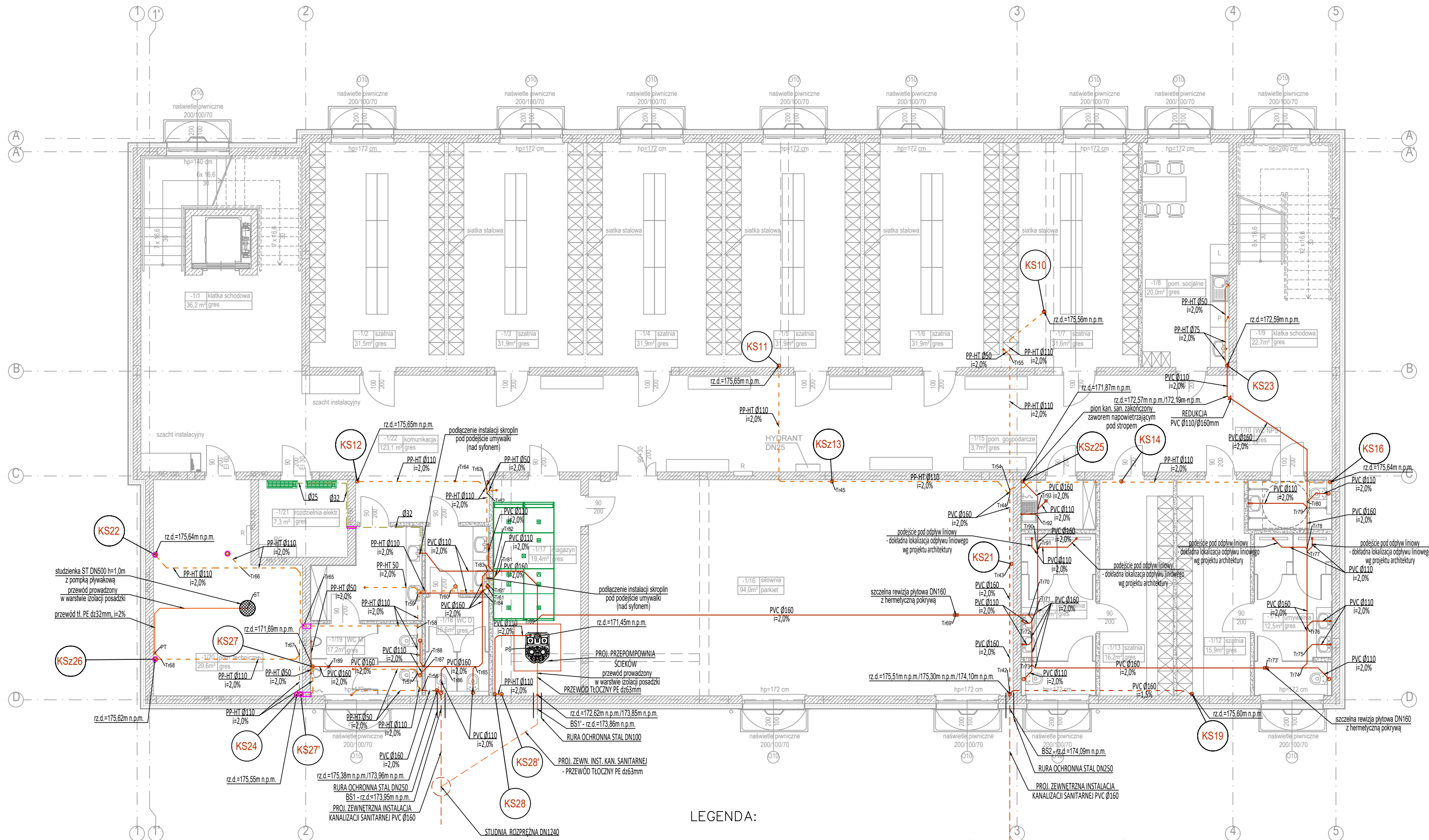


1. Projekt rozpatrywać łącznie z opisem technicznym.
2. Wszelkie prace należy prowadzić zgodnie z zasadami sztuki budowlanej, szczegółowymi zaleceniami polskich przepisów i norm branżowych, atestów i dopuszczeń do stosowania oraz według zaleceń i zgodnie z technologiami producentów wszelkich wyrobów i systemów stosowanych w realizacji projektu.
3. Niniejsza dokumentacja stanowi część opracowania wielobranżowego. Dokumentację wielobranżową należy rozpatrywać jako całość.
4. Nie należy prowadzić robót w oparciu o dokumentację jednej branży bez sprawdzenia ich odniesień do pozostałych branż.
5. Przed przystąpieniem do prac budowlanych wszystkie wymiary należy sprawdzić w naturze. W przypadku stwierdzenia niezgodności należy zwrócić się do Projektanta.
6. Wszelkie propozycje rozwiązań zamiennych należy uzgodnić i uzyskać akceptację inwestora dla ich wprowadzenia.



LEGENDA:

- proj. instalacja kanalizacji sanitarnej z rur PVC (przewody prowadzone pod posadzką)
- - - - - proj. instalacja kanalizacji sanitarnej z rur PVC (przewody prowadzone pod stropem)
- proj. instalacja kanalizacji sanitarnej z rur PP-HT (przewody prowadzone w bruzdach ściennych/w posadzce)
- - - - - proj. instalacja kanalizacji sanitarnej z rur PP-HT (przewody prowadzone w strefie sufitu podwieszanego/pod stropem)
- proj. instalacja kanalizacji sanitarnej z rur PE – przewody tłoczne (przewody prowadzone w warstwie izolacji posadzki)
- - - - - proj. instalacja odprowadzenia skroplin z jednostek klimatyzacyjnych/central z rur PVC-C (przewody prowadzone pod stropem)
- KS — proj. pion instalacji kanalizacji sanitarnej z rur PP-HT Ø110 wyprowadzony ponad dach i zakończony wywiewką DN160/110
- KSz — proj. pion instalacji kanalizacji sanitarnej z rur PP-HT Ø110 zakończony zaworem napowietrzającym
- PVC Ø160 i=2,0% — średnica/spadek
- — proj. przejście p.poż.

"ATM" Krzysztof Miklaszewicz - usługi budowlane 15-399 Białystok, ul. Składowa 12 lok. 107 tel. 85 742 40 08 wew. 20 , atmprojekty@interia.pl		NR RTS: S-01 DATA: 01.09.2022
NAZWA I ADRES OBIEKTU BUDOWLANEGO ROZBUDOWA SZKOŁY PODSTAWOWEJ NR 4 IM. KS. K.A. HAMERSZMITA W SUWAŁKACH UL. WOJSKA POLSKIEGO, DZ. NR 32999/6, 32999/10, 32999/9, 32999/14, 32999/28, 32999/29		
STADIUM PROJEKTU: P.T.	NAZWA RYSUNKU: RZUT PIWNICY - INSTALACJA KANALIZACJI SANITARNEJ	SKALA: 1:100
SPECJALNOŚĆ: INST. SANITARNE	PROJEKTANT: mgr inż. Bartosz Sowa nr upr. WAM/0131/P005/13	PODPIS:
SPECJALNOŚĆ: INST. SANITARNE	SPRAWDZAJĄCY: mgr inż. Karolina Dąbrowska nr upr. WAM/0129/PW05/13	PODPIS:
OPRACOWANIE CHRONIONE PRAWEM AUTORSKIM		